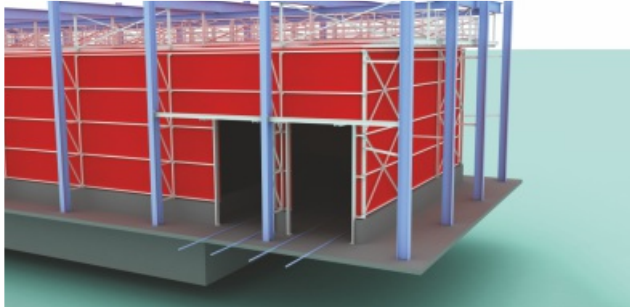
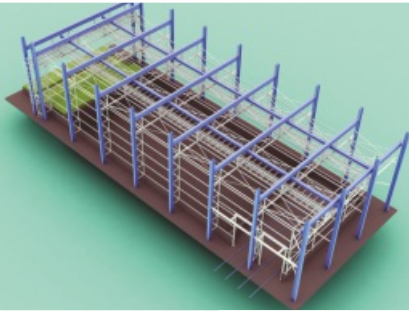
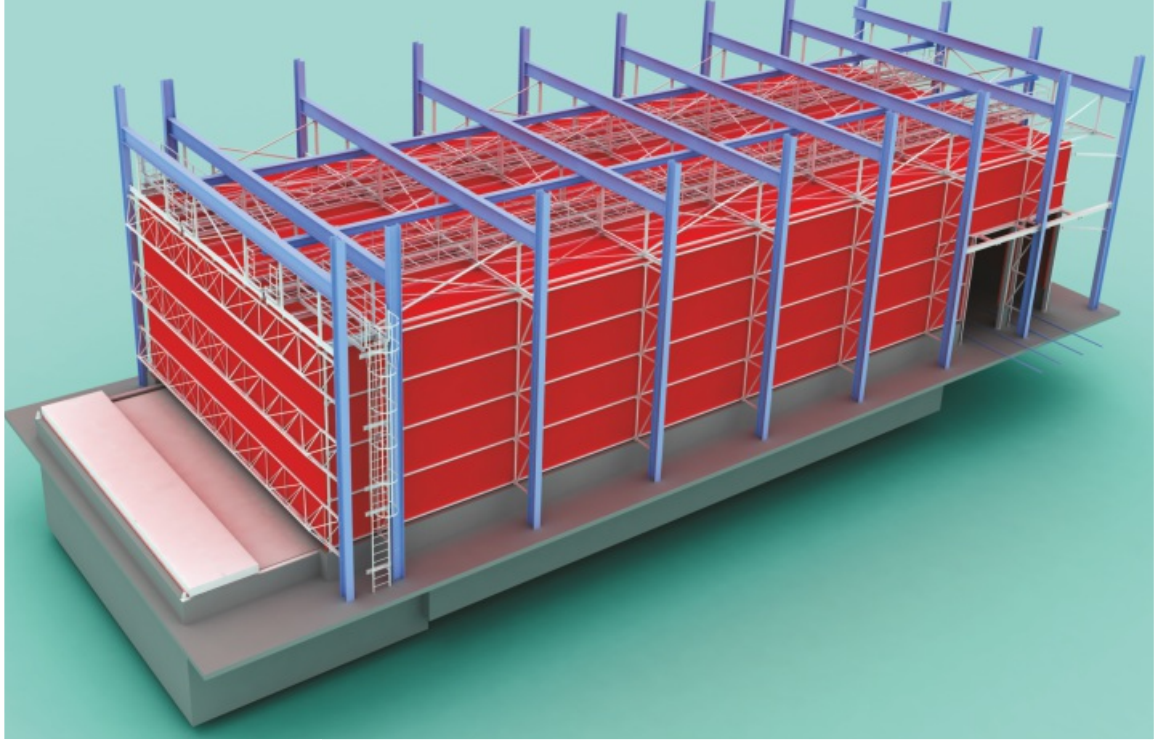


ANI

www.animetal.com.tr

KAPALI YÜZEY İŞLEM ODALARI



- Yüzey işlem tanklarının oturduğu beton çukur, 2 kat aside dayanıklı fiber resin ile kaplı
- Yangına dayanıklı 50 mm kalınlığında sandviç panel duvarlar ve tavan
- Asit dayanımı için üç kat 450 g/m² fiber glas polyester kaplama
- IPE 140 - 200 kumlama, astar + 2 kat 120 mikron epoksi boyalı çelik konstrüksiyon
- Otomatik kayar kapı
- 4 mm kord bezli kauçuk vinç halat yürüme yolu izolasyonu
- Malzeme giriş çıkışında dışarıya asit buharı çıkmasını engelleyecek negatif iç basınç
- Gaz yıkayıcı ve fan sistemi

ANI

www.animetal.com.tr

ANAHTAR TESLİMİ SICAK DALDIRMA GALVANİZ FABRİKALARI

Fabrika Dizaynı

Projelendirme

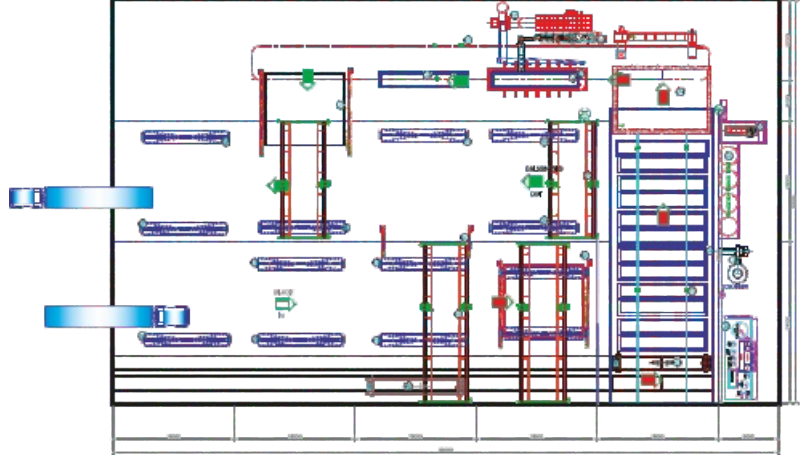
Maliyet Analizi

Sıcak Daldırma
Galvaniz
Ekipman Tedariği

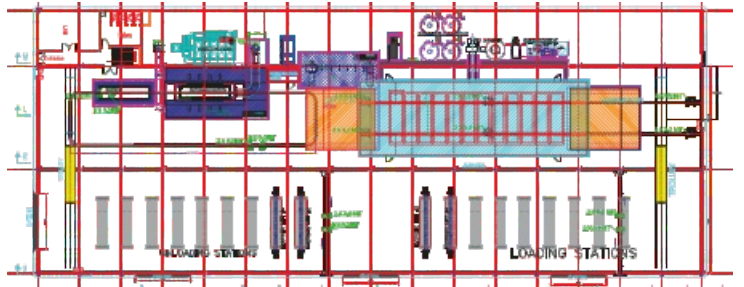
Montaj ve
Devreye Alma

Proses
Danışmanlığı

Sıcak Daldırma
Galvaniz
Kimyasalları



- Galvaniz Ocağı
- Galvaniz Fırınları
- Kurutma Fırını
- Enklojur - Ocak Üstü Duman Tutucu Kapama Sistemleri
- Flaks Arıtma Sistemi
- Toz Tutucu Filtre
- Su Arıtma Sistemi
- Yüzey İşlem ve Asit Stok Tankları
- Hidrolik Yükleme/Boşaltma İstasyonları ve Konveyörler
- Kapalı Yüzey İşlem Odaları
- Çinko Pompası ve Dros Kepçesi
- Çinko Külü Ergitme Fırını



- Çift tuzlu flaks
- Asidik yağ alma Hydronet
- Asit buharı önleyici Antivapor
- Çinko patlaması ve sıçramasını engelleyen katkı Antiblast
- Asit inhibitörü Ironsave
- Nikel tuzları içeren flaks katkısı Filmflux
- Asit yeniden kazanım kimyasalı Multiacid
- Pasivasyon kimyasalı Acryl 2000