

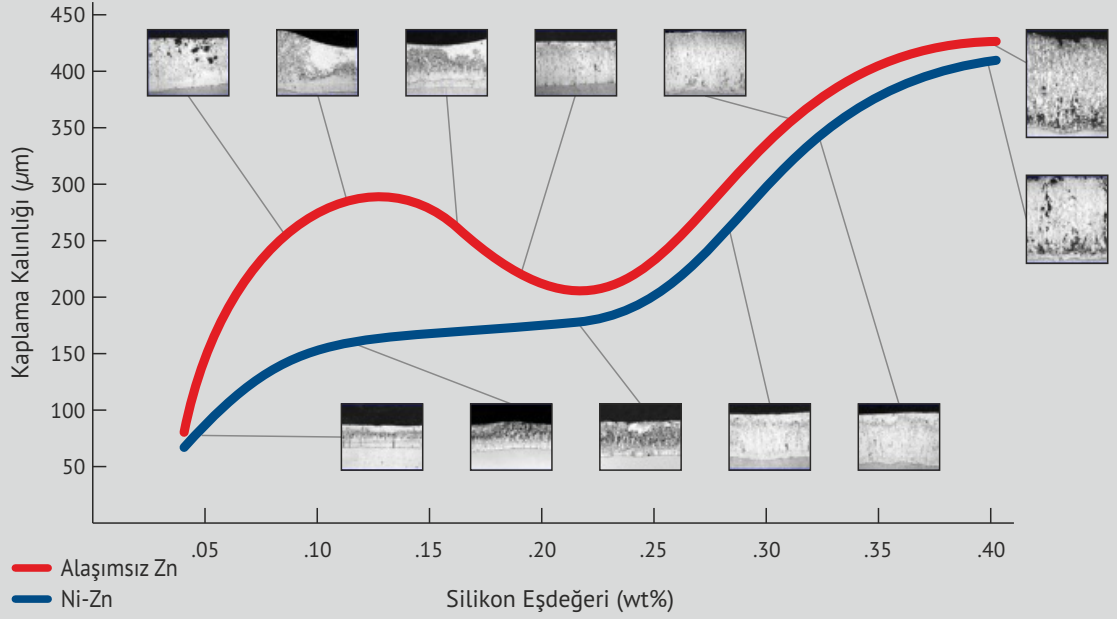
# ANI

www.animetal.com.tr

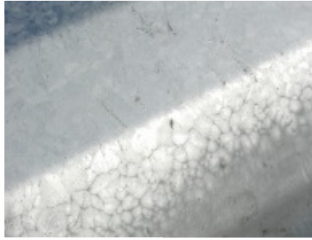
## NİKEL TABLETLER

### Nikelin Kaplama Kalınlığına Etkisi (Sandelin Etkisi)

455°C'de 8 dakika galvanizleme



Kaplama  
Sandelin etkisi  
örnekleri



En yüksek çinko kaplama kalınlığı, çelikteki Silisyum seviyesinin % 0.04 ile % 0.12 aralığında oluşur, bu aralığa "Sandelin Eğrisi" denir.

Grafikte görüldüğü gibi, Silisyum ile deokside edilen çeliklerde, Silisyum oranı %0.26'dan yüksek olduğunda, kaplama kalınlığı daldırma süresi ile doğru orantılı olarak artmaktadır.

Si ile deokside edilmemiş çeliklerde, bu kalınlık artışı çok yavaştır. Silisyum ile deokside edilmiş çeliklerde, 2 dakika daldırma süresinde bile, kaplama kalınlığı normal çeliklerin iki katıdır.

#### Neden Nikel?

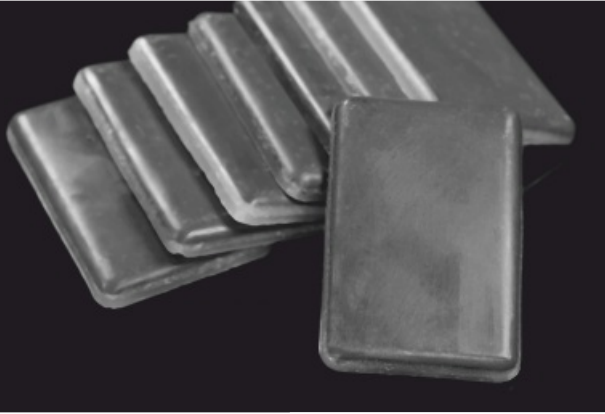
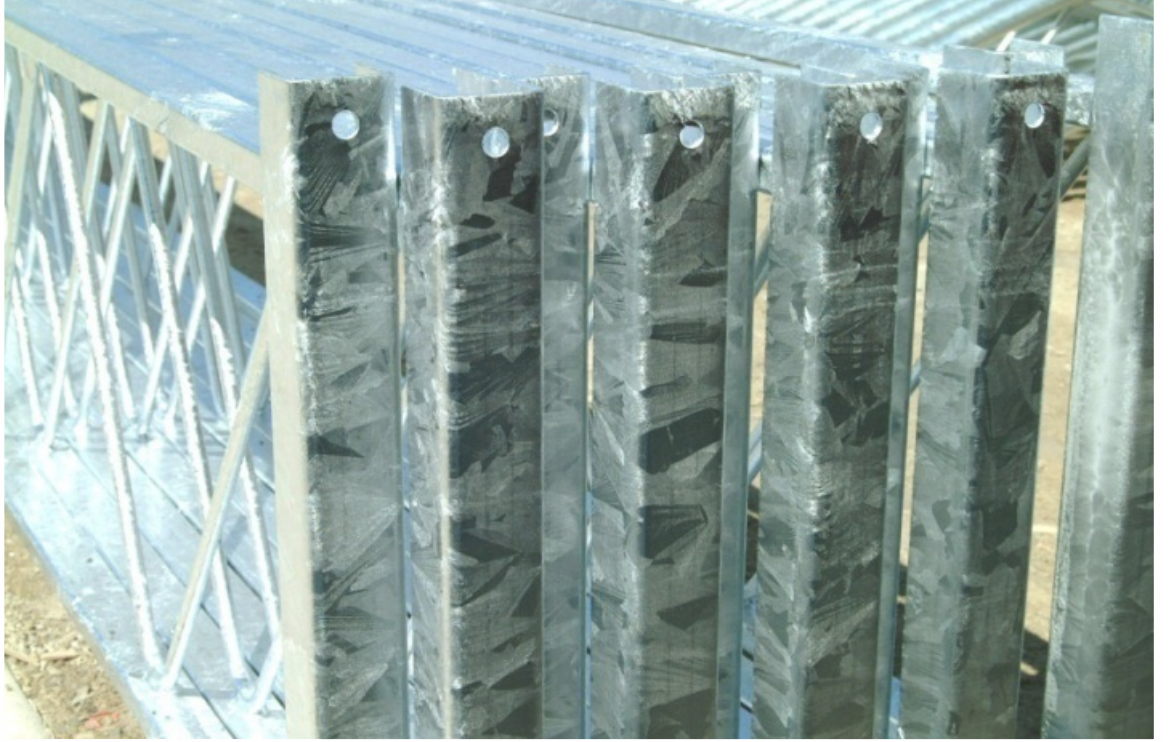
- Reaktif Çeliklerde
  - Yüksek kaplama kalınlıkları oluşmasını engeller.
  - Demir-Çinko alaşım tabakasının büyümesini engeller.
  - Mat gri kaplamaların önüne geçer.
  - Kaplama dökülmelerini engeller.
  - Bölgesel farklılıkları en aza indirir.
- Çinko Tüketimini %10-%15 azaltır.
- Kaplama sünekliliğini artırır.
- Kaplama parlaklığını artırır.
- Banyo akışkanlığını artırır.
- Estetik kaplama görünümü sağlar.

# ANI

www.animetal.com.tr

## NİKEL TABLETLER

Nikel banyolu ürün



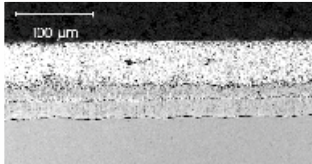
### Neden Nikel Tablet?

- Çinko-Nikel alaşımlı külçe ve toz Nikel uygulamaları ile karşılaştırıldığında 30%'ye kadar az Nikel kullanımı.
  - Çinko Nikel Alaşımlı Külçe, 1,7kg Ni her bir ton çinko ekleme.
  - Toz Nikel, 1,8kg Ni her bir ton çinko ekleme.
  - Nikel tablet, 0,75 – 1 kg Ni her bir ton çinko ekleme.
- Nikel eklemede işçiliği ortadan kaldırır.
- Uygulaması çok basit ve hızlıdır.
- Özel uzmanlık ve araç gerektirmez.
- Nikel çinko banyosu yüzeyinde diğer metotlardan daha fazla yüzer, bu sebeple çinko külü ve drosda çökelmez.
- Nikel kendiliğinden çinko banyosu içerisinde çözünür.
- SHG/HG Çinko alımında serbestlik kazandırır.

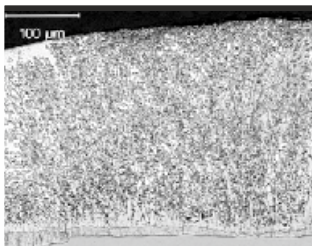
### Neden ANI METAL Nikel Tableti?

- Diğerleri: Nikel + Wax
- ANI Metal: Nikel + Wax + **X** (**X** bizim "know-how"ımızdır).
  - ANI Metal tableti yanarken daha fazla ısı kalkanı oluşturur. Bu sebeple oksitlenerek kaybolmasını engeller.
  - Çinko içerisinde çözünümünü artırır.
  - Drosda çökmesini engeller.

Normal galvaniz



Sakallı galvaniz



Reaktif galvaniz

