



ANI METAL

Engineered for Galvanizing

KOERNER 

**CUVES DE
PRETRAITEMENT
KVK**

www.animetal.com.tr

CUVES DE PRETRAITEMENT KVK

KOERNER **kvk**[®]



Les cuves KVK sont construites à partir de panneaux qui ont une construction sandwich spéciale: un noyau résistant aux chocs en céramique synthétique, recouvert sur les deux faces de laminés renforcés de fibres pour former une pièce monobloc inséparable. La résistance aux chocs exceptionnellement élevée qui en résulte résiste même aux chocs mécaniques les plus sévères.

Résistance aux produits chimiques

Les cuves de décapage KVK sont résistantes à la plupart des produits chimiques utilisés dans les processus de décapage.

Pas de soudures

Les parois du réservoir sont fabriquées en une seule pièce continue et sans soudure sur toute la longueur et la largeur du réservoir.

Résistant à la température

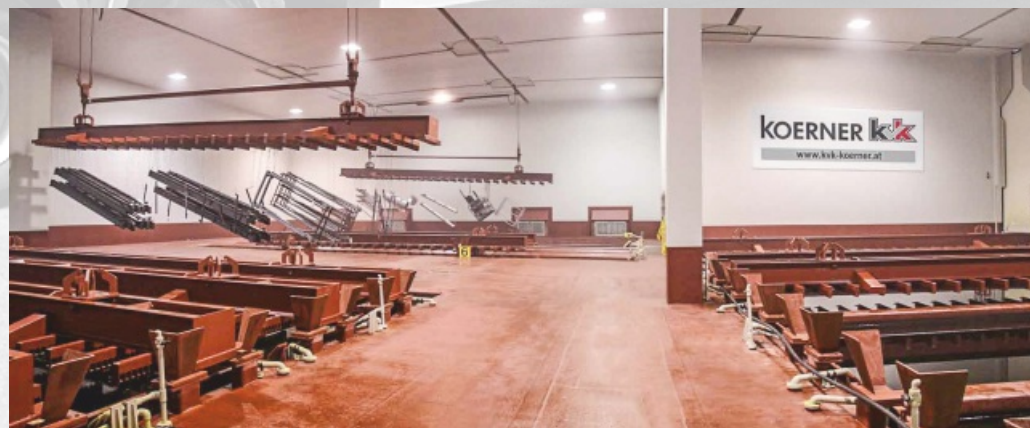
Les panneaux KVK ont une bien meilleure performance à haute température.

Résistant à l'usure

Les cuves d'acide KVK sont en outre protégées des chocs mécaniques et des abrasions par des laminages supplémentaires rigidifiants qui augmentent considérablement leur durée de vie opérationnelle. En cas de perforation de la paroi du réservoir pendant l'immersion, la paroi du réservoir KVK ne subit que des dommages locaux mineurs, qui peuvent être facilement réparés par le personnel interne.

Protection extérieure

Les cuves KVK sont insérées dans un cadre en acier robuste adapté aux dimensions.



ANI METAL

www.animetal.com.tr