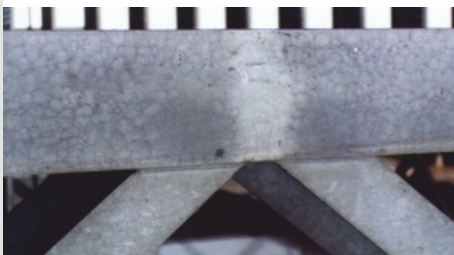
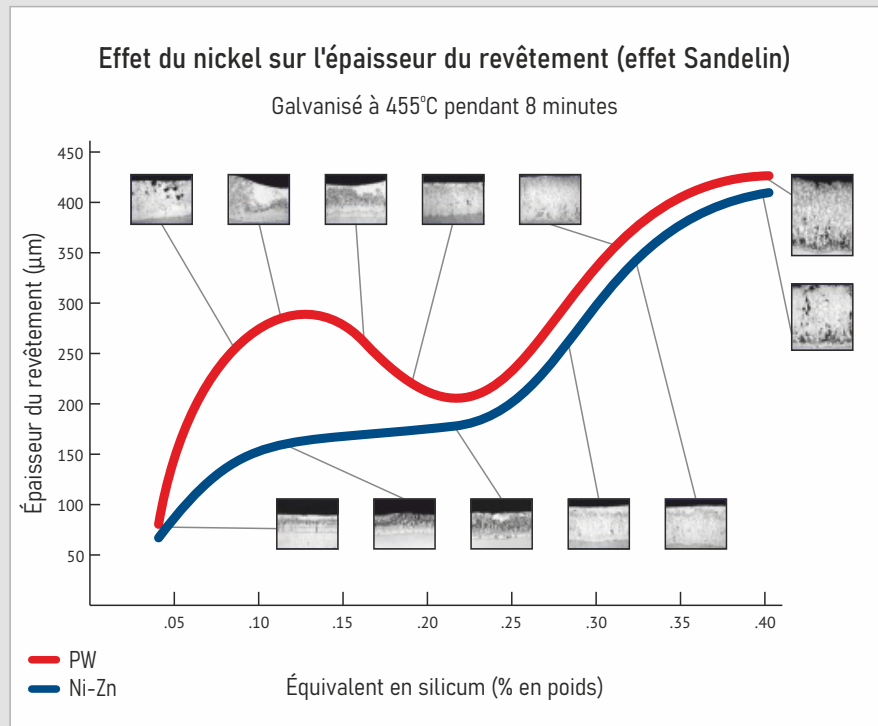


Courbe de Sandelin



TABLETTES DE NICKEL

Le meilleur traitement galvanique est atteint lorsque la teneur de l'acier en silicium est comprise entre 0,04 et 0,12%. Cette fourchette étant appelée "Courbe de Sandelin".



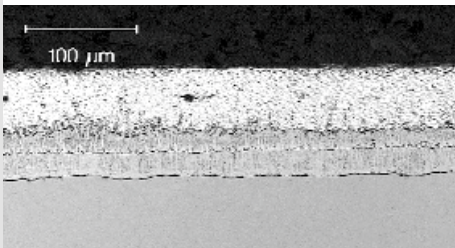
Sur ce graphique, on peut facilement voir que dans l'acier calmé au silicium, l'exemple est de 0,26% de silicium, l'épaisseur du revêtement augmente directement proportionnellement au temps, alors que dans l'acier non calmé, cette augmentation est très lente. Et même après un trempage de 2 minutes, l'épaisseur du revêtement est doublée dans l'acier calmé au silicium.

Pourquoi le Nickel?

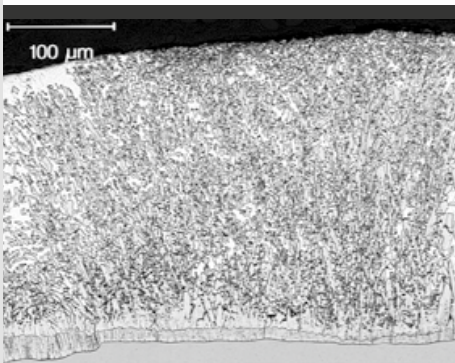
- Dans le cas des aciers réactifs:
 - Evite les fortes épaisseurs de revêtement.
 - Empêche la croissance de la couche d'alliage Fe-Zn.
 - Empêche les revêtements gris foncé.
 - Empêche le pelage du revêtement.
 - Augmente l'homogénéité du revêtement.
- Economie de Zinc de 5 à 15% du poids.
- Augmente la ductilité du revêtement.
- Finition de surface plus lisse et plus brillante.
- Augmente la fluidité du bain de Zn.
- Aspect esthétique du revêtement.

ANI METAL

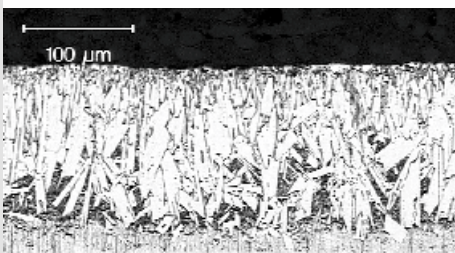
Engineered for Galvanizing



Revêtement normal



Revêtement barbu



Revêtement réactif

TABLETTES DE NICKEL

Revêtement en nickel



Pourquoi des tablettes de nickel?

- Economie de 30% en consommation de Nickel, par rapport aux applications de Nickel en lingots et en poudre d'alliage Zinc-Nickel.
 - Lingot d'alliage Nickel-Zinc, Apport de 1,7 kg en Ni par tonne de Zinc.
 - Nickel en poudre: 1,8 kg de Ni ajouté par tonne de Zinc.
 - Tablette de nickel: Apport de 0,75 à 1 kg de Ni par tonne de Zinc.
- La mise en œuvre est très simple et rapide.
- Aucune expertise ni aucun outil particulier n'est requis.
- Le nickel flotte à la surface du bain de zinc plus que les autres méthodes, et ne se dépose donc pas sur les mattes.
- Le nickel se dissout automatiquement dans le bain de zinc.
- Pas de dépendance à l'achat des qualités de zinc: HG / SHG Zinc.

Pourquoi utiliser les tablettes de nickel ANI METAL?

- Autres fournisseurs: Nickel + cire
- ANI Metal: Nickel + Cire + X (X étant notre "savoir-faire").
 - Les comprimés de métal ANI Metal créent plus de bouclier thermique lorsqu'ils brûlent et empêchent donc leur consommation par oxydation.
 - Augmente la solubilité dans le zinc.
 - Empêche les transformations en matte.