

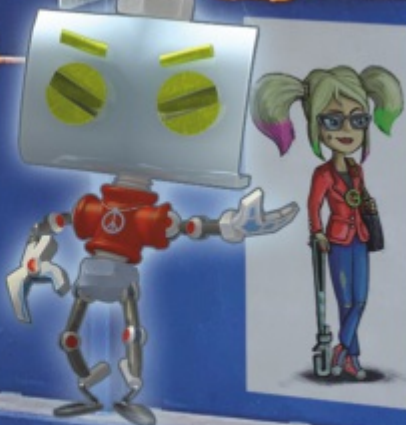
ANI METAL

Engineered for Galvanizing

KINGFIELD

KINGFIELD
TECHNOLOGIES & EQUIPMENT

**HORNOS DE
GALVANIZADO**



www.animetal.com.tr

HORNOS DE GALVANIZADO



- Sistemas de combustión de alta velocidad y eficiente en combustible
- Sistema de combustión reversible / cambio de dirección para aumentar la vida útil del crisol
- Mayor vida útil del horno - más de 20 años - sin reforma mayor
- Avanzado sistema de aislamiento que minimiza la pérdida de calor
- Con quemadores eficientes, mínimo número de quemadores y reducción de componentes y mantenimiento.
- Sensores de presión y temperatura de la cámara
- Construcción modular que permite cambiar el tamaño del crisol
- Función "turbo" para acelerar el aporte de calor
- Sistema de control PID de 3 componentes para el control de la temperatura del humo y zinc
- Optimizada eficiencia térmica y transferencia de calor
- Tecnología de control de temperatura finita
- Sistemas de calentamiento con Gas Natural, Diesel o Eléctricos
- Sistemas de seguridad avanzados
- Sistemas de detección de fugas
- Autocalentamiento
- Termopar externo
- Control con PLC
- Amortiguador de escape
- Quemadores con bajo nivel de NOx y CO

Horno Híbrido

Varias combinaciones de funciones de "plug and play" según los requisitos del cliente, la energía disponible y la fuente de energía.

El diseño del horno híbrido ofrece combustible eléctrico y de hidrógeno con electricidad verde producida de energía solar, eólica o hidráulica y ahora combinando el hidrógeno verde.

Diseño del horno para abarcar muchas variaciones y combinaciones; ¡como un horno que se calienta con energía eléctrica verde durante el día y luego se calienta con hidrógeno verde durante la noche! Todo esto está totalmente automatizado, supervisado y controlado a través de nuestro acceso remoto digitalizado para Industria 4.0.



ANI METAL

www.animetal.com.tr