

AMAZINC

PASTE

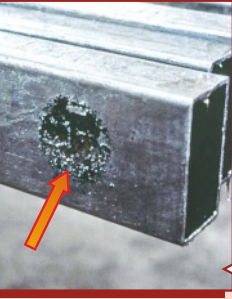
SICAK DALDIRMA GALVANİZ ENDÜSTRİSİ İÇİN ÇİNKO PASTASI



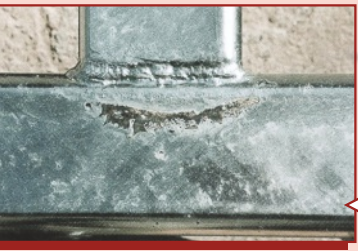
Sıcak daldırma galvaniz kaplamasının rötuş ve onarımı kaplama düzgünlüğü, katodik koruma ve kaplama ömrünün muhafaza edilmesi için önemlidir. Her ne kadar sıcak daldırma galvaniz kaplaması hasara karşı çok dayanıklı olsa da, galvaniz prosesi sırasında veya çeliğin taşınması sırasında yapılan hatalar sonucunda kaplamada küçük açılmalar ve kusurlar oluşabilir.

ASTM A780

Yeni galvanizlenmiş malzemenin onarımına ilişkin spesifikasyonda ana sınırlama onarılacak bölgenin boyutu olup, ürün galvaniz spesifikasyonlarında (A123, A153, A767) bu sınırlar belirtilmiştir. Buna göre, onarım için izin verilen yüzey alanı, bahse konu iş parçasının kaplamaya tabi olan **erişilebilir yüzey alanının %1'inin yarısından veya ton başına 225 cm²'den daha fazla olamaz**. ASTM A780 "Sıcak Galvaniz Kaplamalarında Hasarlı ve Kaplanmamış Bölgelerin Bakım ve Onarım Uygulaması", hasarlı kaplamaların nasıl onarılacağını detaylı şekilde açıklamaktadır.



Kaplanmamış bölgeler



Kaynak sırasında yanmış yağ



Kaynak bölgesinde kaplanmamış yerler



Kaynak kusması ve kaynak akıntısı

www.animetal.com.tr

Galvanizli çeliğin tamir ve onarımı basittir; ister yeni, ister yıllardır kullanımda olsun. Ancak, yeni bir ürünün onarımı için yapılabilecek uygulamalar kullanılmış ürüne göre daha fazla sınırlamaya tabidir.

en az 50.8 µm

Bakım ve onarım spesifikasyonunun bir diğer prensibi ise onarılacak bölgedeki kaplama kalınlığıdır. Onarımda kullanılacak materyalin tek uygulamada **en az 50,8 µm** kaplama kalınlığını sağlaması gerekmektedir. Onarılacak bölgenin nihai kaplama kalınlığı ise kullanılacak materyale bağlı olarak belirlenir.

Çinko-Zengin Boyalar

Çinko-zengin boyalar temiz ve kuru bir çelik yüzeyine fırça veya sprey yoluyla uygulanır. Çinko-zengin boyalar ya **ağırlıkça %65 ile %69 arasında, ya da kuru filmde ağırlıkça %92'den fazla metalik çinko** içermelidir. Çinko tozu içeren boyalar, içerdikleri bağlayıcıya göre organik veya inorganik olarak sınıflandırılır. İnorganik bağlayıcılar, hasar almamış kaplamaların bakım uygulamalarında kullanılacak boyalar için özellikle uygundur.

Boyanın kaplama kalınlığı, çevresindeki kaplamanın kalınlığından **%50 daha fazla olmalı ancak 100 µm değerini de aşmamalıdır**. Manyetik veya elektromanyetik bir ölçüm cihazı ile ölçümler yapılarak spesifikasyonlara uygunluktan emin olunmalıdır.



ANI METAL

Engineered for Galvanizing



AMAZINC

PASTE

SICAK DALDIRMA GALVANİZ ENDÜSTRİSİ
İÇİN ÇİNKO PASTASI



Teknik Özellikler

Kullanım Alanları

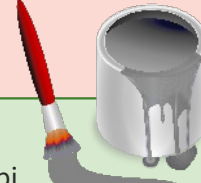
- Çinko pasta esas olarak estetik amaçlı kullanılır, çünkü parlak bir alüminyum görünümü verir. Ayrıca endüstriyel ortamda kullanılmasına imkan veren iyi kimyasal ve aşınma direncine sahiptir.
- Karoser parçalarda kaplama, astar çekme ve rötuş amaçlı kullanılır. Tarım makineleri ve römorkta, araç ve çekicilerde, silolarda, seralarda, inşaat makinelerinde, çelik yapılarda vb. kullanılır.

Özellikler

- Pas ve korozyona karşı uzun süreli koruma sağlar.
- Yüksek saflık, ısı ve havaya dayanıklı çinko koruması.
- Galvanizli parçaların onarımını sağlar.
- Kaynak ve montaj işleri sonrası koruma için kullanılır.
- Oksidasyonu uzun süre engeller.
- Hızlı kuruma, 120°C ısı dayanımı.

Uygulama

- Fırça, rulo, geleneksel sanayi tipi hava tabancası veya havasız boya püskürtme metoduyla temiz bir yüzeye uygulanabilir.
- Köşeler, sivri kenarlar, civata ve somunlar uygulama öncesinde ön işleme tabi tutulmalıdır; sonrasında tek bir düzgün katman olacak şekilde fırçayla pasta uygulanır.



Teknik Veriler

Görünüm	Sıvı
Renk	Gri
Koku	Karakteristik
Ürün No	W 140 620
Paket	1 kg

